



ImmoNews

Die größte Auswahl in der Region Regensburg.

Altenthann
Bad Abbach
Bodenwöhr
Hagelstadt

Hunderdorf
Köfering
Langquaid
Nabburg

Nittenau
Nittendorf
Pfakofen
Oberviechtach

Pielenhofen
Tiefenbach
Wackersdorf
Wenzenbach



Der Regensburger Immobilienmarkt hat seine Entwicklungen aus dem Vorjahr fortgesetzt

Liebe Immobilienfreunde,

in unserem fünften Immobilienmarktbericht haben wir für Sie wieder den Regensburger Immobilienmarkt analysiert. Für hochwertige Wohnungen kommt demzufolge bei Kauf wie Miete langsam ein Preislimit in Sicht.

Einfamilienhäuser bleiben in Stadt und Umland absolute Mangelware. Recht unwahrscheinlich erscheint aus Expertensicht eine Blasenbildung, also ein plötzlicher Preissturz aufgrund eines überhitzten Immobilienmarktes. Besonders bei gebrauchten Eigentumswohnungen lässt sich die wahre Markt-

tendenz ablesen. Diese sind 2015 im Schnitt für 3.200 Euro pro Quadratmeter gehandelt worden, ein Plus von drei Prozent gegenüber dem Vorjahr. Die Dynamik schwächt sich deutlich ab. Im Vorjahr wurden sie noch um sieben Prozent teurer, in den beiden Jahren davor jeweils um rund zwölf Prozent. Das Limit kommt in Sicht, so wie wir das letztes Jahr im Marktbericht bereits prognostiziert hatten. Die Mieten können bei der Entwicklung der Kaufpreise nicht Schritt halten. Auch das ist ein Anzeichen einer Marktnormalisierung. Stiegen die Kaufpreise seit 2007 um rund zwei Drittel, so legten die Mieten im selben Zeitraum nur um rund ein Drittel zu.

„Deutschlandweit kann nach allen gängigen Kriterien nicht von der Gefahr einer Immobilienblase gesprochen werden“, sagt Prof. Dr. Wolfgang Wiegard, ehemaliger Professor für Volkswirtschaftslehre an der Uni Regensburg, im Marktbericht-Interview.

Gefragt, wie er aktuell eine größere Geldsumme anlegen würde, rät Wolfgang Wiegard zu selbstgenutztem Wohneigentum. Die geringen Zinsen für Immobilienkredite führen aus Sicht des Experten dazu, dass die Kapitalkosten selbstgenutzter Immobilien niedriger liegen als die vermieteter Objekte. Den vollständigen 5. Regensburger Immobilien-Marktbericht finden Sie auf

unserer Internetseite oder können Sie kostenlos bei uns im Büro bestellen.



Büroinhaber:
Dr. Werner Gross und Michael Müller (r.)

Haus kaufen

Aktienkurse steigen und fallen. Immobilien im Raum Regensburg liegen im Wert beständig.

Neutraubling

Wohlfühlraum mit Stil!
Ein-/Mehrfamilienhaus mit uneinsehbarer Gartenanlage, ca. 400 m² Wfl., ca. 1.440 m² Grund, Doppel- und Einzelgarage, Carport, Stellplätze, 12 Zimmer und 4 Bäder.
Energieausweis in Bearbeitung
Manuela Ehrlinger
0941/30770-224

Wenzenbach

Grundstück, Wald und Wiese!
Renov. bed. EFH mit landwirtschaftl. Fläche, ca. 3.819 m², Mischwald ca. 3.540 m², in ruhiger Randlage.
Energieausweis in Bearbeitung **RESERVIERT***
Beate Warnecke
0941/30770-232

Sinzing – Alling

Neubau: Einfamilienhaus im idyllischen Labertal!
Ca. 174 m² Wfl., ca. 1.156 m² Grund, Fußbodenheizung, Parkett, Luftwärmepumpe, Doppelgarage, Fertigstellung schlüsselfertig mit Außenanlagen. Fertigstellung 2017.
Bj. 2016, EA-B, HZG LWP, 14,6 kWh/(m²a)
Steffen Hemme
0941/30770-210

Nittenau

Villa in Traumlage über Nittenau! Hier bieten sich Ihnen auf einem ca. 2.519 m² großen Grundstück ca. 260 m² Wfl., 8 Zi., 2 Bäder, 2 offene Kamine, Schwimmbad, Doppelgarage, großer Wintergarten (vollverglast, lässt sich öffnen), Hallenbad mit Sauna, Travertin-Marmor im Eingangsbereich.
Bj. 1969/2007, EA-B, HZG Öl, 173,4 kWh/(m²a)
Maximilian Jaquet
0941/30770-241

Durch Begeisterung erfolgreich.

Steffen Hemme
· Dipl. Immobilienwirt (DIA)
· Immobilienfachwirt (IHK)
Angebotsfokus: Wohnungen in Regensburg und Häuser im südlichen Landkreis.

„Ich bin im Jahr 2000 zu RE/MAX gestoßen und spüre noch dieselbe Begeisterung wie am ersten Tag. Ich könnte mir keinen schöneren Beruf vorstellen!“

steffen.hemme@remax.de
0941/30770-210

Hagelstadt

Saniertes Einfamilienhaus!
Freistehendes EFH, Kachelofen, Ölhzg., saniert 2006, Garage, ca. 125 m² Wfl., ca. 318 m² Grund.
Energieausweis in Bearbeitung **VERKAUFT***
Beate Warnecke
0941/30770-232

Bach an der Donau



reserviert

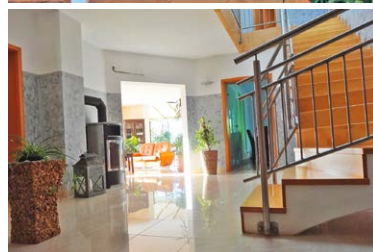
Exklusives Einfamilienhaus!

Das Einfamilienhaus mit Einliegerwohnung wurde auf einem ca. 916 m² großen Grundstück erbaut. Das Haus erfüllt alle Wünsche. Hochwertigst auf modernstem Standard erbaut, spricht zusätzlich für das Objekt die offene Bauweise des Kachelofens, die Fußbodenheizung, der großzügige Balkon sowie ein wunderschöner Garten. Ich freue mich, von Ihnen zu hören.

KP € 595.000,-*

Bj. 2001, EA-V, HZG Öl, 69,1 kWh/(m²a)

Rudolf Arnold
0941/30770-238



Regensburg



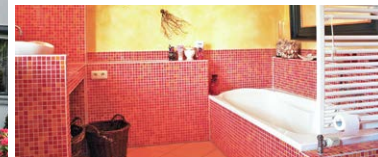
Ihr Refugium im Westen!

Erbpachtgrundstück – eine Rarität in Regensburg! Reihenendhaus mit ca. 152 m² Wfl., Carport- und Besucherstellplatz, Terrasse und wunderschöner Garten. Grundstück mit ca. 200 m² (Erbbauzins ca. € 145,-/ Monat). Qualitativ hochwertig mit FBH im EG, speziell verstärkten Schallschutz-Fenstern mit Außenrollläden (im EG elektrisch), Parkett, Massivbauweise in Ziegel (46 cm stark), „Weiße Wanne“, Fußbodentemperierung Badezimmer OG, Be-/Entlüftungsanlagen. Bezugsfrei November 2017.

KP € 499.000,-*

Bj. 2004, EA-B, HZG Erdgas, 82,5 kWh/(m²a)

Maximilian Jaquet
0941/30770-241



Regensburg – Ziegetsdorf



Solide Basis!

REH mit Süd-West-Ausrichtung, Bj. 1973, ca. 147 m² Wfl., ca. 367 m² Grund, 6 Zimmer, 2 Bäder, voll unterkellert, Balkon und Terrasse, Garage.

KP € 445.000,-*

Bj. 1993, EA-B, HZG Gas, 233,8 kWh/(m²a)

Thomas Meinschmidt
0941/30770-110

Regensburg – Konradsiedlung



Haus oder Grund?

Sanierungsbedürftiges Siedlerhäuschen mit ca. 90 m² Wfl., voll unterkellert, entsprechende Doppelgarage, auf ca. 804 m² großem Grundstück stehend.

KP € 399.500,-*

Energieausweis in Bearbeitung

Dr. Kai W. Schulz
0941/30770-200

Sie interessieren sich für eines unserer Angebote?

Rufen Sie uns an!

0941/30770-123 – wir beraten Sie gern.

Noch mehr Immobilien finden Sie auf www.remax-regensburg.de

Ihre Zufriedenheit hat oberste Priorität.

Manuela Ehrlinger
Selbständige Immobilienmaklerin

Angebotsfokus:
Häuser und Wohnungen im nördlichen Landkreis sowie in Regensburg und Umgebung.

„Als qualifizierte RE/MAX Maklerin setze ich mich mit Erfahrung, Fingerpitzengefühl und viel Engagement für Ihre Interessen ein.“

Ihre volle Zufriedenheit hat bei mir oberste Priorität.“

manuela.ehrlinger@remax.de
0941/30770-224



* + 3,57% Käuferprov. inkl. 19% MwSt. aus dem KP

Langquaid



Neu & Wertig!
Neues Einfamilienhaus mit 6 Zimmern, ca. 160 m² Raum zum Leben, mit hochwertiger Einbauküche, voll unterkellert, Doppelgarage, auf ca. 566 m² Grund. **KP € 445.000,-***

Bj. 2014, EA-B, HZG Gas, 35 kWh/(m²a)

Nils Kräuter
0941/30770-242



Bad Abbach



Ein-/Zweifamilienhaus!

Zentral gelegenes Wohnhaus mit zwei Wohnungen zu ca. 100 m² und ca. 50 m², dazu noch ein Appartement mit ca. 25 m², Doppelgarage sowie großem Garten, Bj. 1986, ca. 708 m² Grund. **KP € 399.000,-***

Bj. 1986, EA-V, HZG Gas, 150,2 kWh/(m²a)

Daniela Hecker
0941/30770-245

Rottenburg an der Laaber



Extravagantes Einfamilienhaus mit Atrium!

„Hier ist aber viel Platz! Das sieht man ja von außen gar nicht.“
Ca. 195 m² Wfl., 5 Zimmer, ca. 809 m² Grund, Gartenteich, Baujahr 2014, Doppelgarage. **KP € 398.000,-***

Bj. 2014, EA-B, HZG LWP, 18,8 kWh/(m²a)

Mario Jehl
0941/30770-234

Abensberg – Offenstetten



Traumhafter Bungalow!

Bungalow mit schön eingewachsenem Garten samt großem Gartenteich. Bj. 1976, ca. 182 m² Wfl., ca. 1.025 m² Grund, 5 Zimmer, Garage und Geräteschuppen. **KP € 375.000,-***

Bj. 2003, EA-B, HZG Öl, 228,4 kWh/(m²a)

Mario Jehl
0941/30770-234

Maxhütte – Haidhof



Neuwertiges, freistehendes & voll unterkellertes Einfamilienhaus! Das Haus ist mit 23 kWh/(m²a) ein Energiewunder! Drei Schlafzimmer und ein Bad im OG, ein Wohn-/Esszimmer, Küche, Speisek. und Gäste-WC im EG auf ca. 120 m² Wfl., ca. 370 m² Grund und Doppelgarage mit Stellplätzen. **KP € 349.000,-***

Bj. 2011, EA-B, HZG Strom, 23 kWh/(m²a)

Rainer Maria Kaetsch
0941/30770-226



Zufriedene Kunden sind glückliche Kunden!

Daniela Hecker
Selbständige Immobilienmaklerin

Angebotsfokus: Verkauf und Vermietung von Wohnungen und Häusern im Stadt- und Landkreis Regensburg und im Landkreis Cham.

„Mein sportlicher Ehrgeiz und meine Leidenschaft im Ausdauerbereich spiegeln meine Art zu arbeiten. Der Umgang mit Menschen, Ehrlichkeit,

Offenheit und Geduld sind elementare „Zutaten“ meiner Tätigkeit bei RE/MAX – von der soliden Einwertung bis zum Marketingplan zum Verkauf einer Immobilie.

Genießen Sie professionelle Hilfe durch unser RE/MAX Büro.“

daniela.hecker@remax.de
0941/30770-245

Nittendorf



Gut gelegenes Einfamilienhaus! Großzügiges EFH, Bj. 1989, EBK, Ölhzg., Gge., ca. 153 m² Wfl., ca. 640 m² Grund. **VERKAUFT***

Bj. 1989, EA-V, HZG Öl, 143,1 kWh/(m²a)

Beate Warnecke
0941/30770-232

Nur mit dem besten Ergebnis zufrieden!

Rudolf Arnold

- **Handelsfachwirt (IHK)**
- **Energiefachberater (ZUB)**
- **Immobilienfachmakler (RE/MAX)**

Angebotsfokus:

Wohnungen und Häuser in Regensburg und im südlichen Landkreis.



„Stillstand ist in meinem Leben ein absolutes Fremdwort. Nach 17-jähriger Tätigkeit als Außendienstmitarbeiter im Baustoffhandel, bei der Putzindustrie und bei einem Weltmarktführer im Dämmstoffbereich bildete ich mich weiter aus – zum Energiefachberater (ZUB) im Bereich Naturbaustoffe sowie zusätzlich zum Handelsfachwirt.“

Profitieren Sie von meinem breiten Spektrum an Kenntnissen und meinem großen Netzwerk durch

zahlreiche ehrenamtliche sportliche und politische Engagements – und natürlich auch von meiner Erfahrung und meinem Erfolg bei RE/MAX seit 2010. Neben sportlichem Ehrgeiz beim Rennradfahren, Mountainbiken und Laufen treibt mich Ihre Zufriedenheit an – das ist es, worum es mir im Job am meisten geht.“

rudolf.arnold@remax.de
0941 / 30770 - 238



Maxhütte – Haidhof



Mediterranes Refugium!
EFH mit wunderschön angelegtem Garten, Süd-Terr., überdachte Terr. mit mediterraner Steinmauer zur Nordseite, Steingarten zur Ostseite, EG rollstuhlgerecht ausgestattet, Pelletofen, Einliegerwhg. im OG möglich, Gge., kl. Anbau, ca. 178 m² Wfl., ca. 566 m² Grund. **KP € 319.000,-***

Bj. 2002, EA-V, HZG Pellet/ Strom, 53,7 kWh/(m²a)

Hayrettin Yalcin
0941 / 30770 - 231



Hunderdorf



Hofstelle ideal zur Pferdehaltung! Hof mit Zweifamilienhaus, ca. 215 m² Wfl., Hauptwohnung und Einliegerwohnung, große Stallung, Scheune, ca. 21.500 m² Grund, Wald und Wiesen direkt beim Objekt, 2 kleine Forellenteiche, Ortsrandlage, daher ideal zur Pferdehaltung. **KP € 299.000,-***

Bj. 1994, EA-B, HZG Holz, 284,4 kWh/(m²a)

Mario Jehl
0941 / 30770 - 234

Pfakofen



... in kurzer Zeit zum besten Preis!

Das lag aber nicht nur an uns. Der südliche Landkreis ist sehr attraktiv. Daher haben wir einige Interessenten, die wir leider enttäuschen mussten. Vielleicht kennen Sie jemanden, der eine Immobilie zu verkaufen möchte.

Bj. 1986, EA-V, HZG Öl, 89,4 kWh/(m²a)

Rudolf Arnold
0941 / 30770 - 238

VERKAUFT*

RE/MAX. Ihr Makler vor Ort

Durch das **globale Service-Netzwerk** erhalten Sie alle starken RE/MAX Leistungen.

Ob Verkauf oder Vermietung:

Wir bieten Ihnen eine individuelle Beratung, speziell auf Ihre Immobilie angepasst.

Mit meiner Hilfe ist es auch für Sie ganz einfach, Ihre Immobilie zu vermieten oder zu verkaufen!

Nils Kräuter
Immobilienmakler (IHK)

Angebotsfokus:

Verkauf und Vermietung von Häusern und Wohnungen in Regensburg und Umgebung.

„Eine Immobilie selbst zu verkaufen ist leicht. Diese optimal zum besten Preis zu vermarkten erfordert Erfahrung. Wenn Sie darüber nachdenken, Ihre Wohnung, Ihr Haus oder Ihr Grundstück zu verkaufen und

nach einem kompetenten, zuverlässigen Immobilienmakler suchen, unterstütze ich Sie gerne. Die langjährige Expertise von RE/MAX ist Ihr Mehrwert. Verlieren Sie also keine Zeit – weder beim Erstellen der Inserate, bei Besichtigungen noch beim Vertragsabschluss – und lassen auch Sie sich von höchster Servicequalität überzeugen.“

nils.kraeuter@remax.de
0941 / 30770 - 242





Durch meine Leistung Ihre Ziele erreichen – zum Top-Ergebnis!

Beate Warnecke
Immobilienfachmaklerin
(RE/MAX)

Angebotsfokus:
Verkauf und Vermietung von
Häusern und Wohnungen in
Regensburg und Umgebung.

„Mein Ziel ist es, beide Parteien im
Immobiliengeschäft – durch meine
Leistung und stetigen Einsatz –
bestens zufriedenzustellen.“

Der Schlüssel dazu ist ein markt-
gerechter Preis durch eine realisti-
sche, professionelle Verkaufswert-
berechnung Ihrer Immobilie.

Schenken Sie mir Ihr Vertrauen –
ich setze mich für Sie ein!“

beate.warnecke@remax.de
0941/30770-232

Köfering



Sehr gepflegtes Reiheneckhaus!
REH m. Gge., sehr schön angeleg-
tem Garten, Bj. 1989, ca. 100 m²
Wfl., ca. 249 m² Grd. **VERKAUFT***

Bj. 1989, EA-V, HZG Pellet, 91,3 kWh/(m²a)

Beate Warnecke
0941/30770-232

Bodenwöhr



3 in 1 – Top-Kapitalanlage mit hoher Rendite!

Das neuwertige Objekt befindet sich in einer ansprechenden Neubau-
siedlung in Bodenwöhr, nahe dem Hammersee gelegen. Das erst 2013
fertiggestellte Haus ist in drei abgetrennte Wohneinheiten aufgeteilt und
gut vermietet. Das Objekt wurde nach energiesparendem KfW-40-Stan-
dard errichtet und wird möbliert vermietet. Die Möbel samt Küchen sind im
Kaufpreis enthalten. Mit fast fünf Prozent Rendite eignet sich das Objekt in
besonderem Maße für Kapitalanleger. **KP € 259.000,-***

Bj. 2013, EA-B, HZG Strom, 12,2 kWh/(m²a)

Michael Hopper
0941/30770-222

Nabburg



Zweifamilienhaus mit schönem Grundstück!

Bj. 1961, 2x ca. 120 m² Wfl. (je 4 Zimmer), ca. 1.200 m² Grund, Doppel-
garage.

KP € 249.000,-*

Bj. 1995, EA-V, HZG Gas, 167,2 kWh/(m²a)

Thomas Meinschmidt
0941/30770-110

Regensburg



Ein-/Zweifamilienhaus in Regensburg!

EFH/ZFH auf großem Grundstück, ca. 170 m² Wfl., ca. 700 m² Grund,
Bj. 1981, laufende Renovierungen, Doppelgarage.

VERKAUFT*

EA-V, HZG Gas, 153,9 kWh/(m²a)

Steffen Hemme
0941/30770-210

Wackersdorf



Familienfreundlich! Siedlerhaus, Bj.
1955, ca. 1.086 m² Grd., ca. 112 m²
Wfl., 5 Zi., WiGa., Gge. u. Stellpl.,
Außenanlagen. **VERKAUFT***

Bj. 1991, EA-B, HZG Gas, 329 kWh/(m²a)

Tobias Vilsmeier
0941/30770-243



Mit Kompetenz zum Erfolg!

Tobias Vilsmeier
• Immobilienfachwirt (IHK)
• M. A. Geographie
• Selbständiger
Immobilienmakler

Angebotsfokus:
Wohnungen und Häuser in Regens-
burg und der gesamten Oberpfalz.

„Respekt ist DAS Schlüsselwort
bei meiner Arbeit: Vor den Wün-
schen meiner Kunden und natür-
lich auch vor den hohen Summen,

die im Raum stehen. Hier profitieren
Sie von meiner langjährigen Erfahrung
im Verkauf und bei der Vermietung
von Wohn- und Gewerbeimmobilien
sowie von meinem klaren, transpa-
renten Vermarktungskonzept, das mir
schon viele Erfolge bescherte. Ich
betreue Sie vom ersten Gespräch bis
zum Vertragsabschluss persönlich
und freue mich auf Ihren Anruf oder
ein persönliches Treffen mit Ihnen!“

tobias.vilsmeier@remax.de
0941/30770-243

Liebshausen im Hunsrück



Historisches Bauernhaus mit Charme und Charakter!

Ursprünglich um 1871 als Bauernhaus erbaut, strahlt das ca. 250 m² große historische Wohnhaus Charme und Charakter aus. Die alten massiven Holzbalken, der Schieferboden, die originalen Holzdielen, die Kassettenholztüren mit Kastenschloss, die Holzterrasse, die Holzterrasse – ein stimmiges Gesamtbild mit dem Flair vergangener Zeiten kombiniert mit dem Wohnkomfort einer in den 80er Jahren – umfassend und behutsam – sanierten Immobilie. Mit 9 Zimmern, davon 6 Schlafzimmer, 3 Bädern und einem Gäste-WC im Erdgeschoss.

Bj. 1871, EA-B, HZG Öl/Holz, 285 kWh/(m²a)

Rainer Maria Kaetsch
0941/30770-226

KP € 249.500,-*

Pfatter



Geschichte trifft Individualisten! Im Wesentlichen renoviertes ehemaliges Forsthaus, ursprünglich im Jahr 1910 erbaut, mit ca. 175 m² Wfl. bei 6 Zimmern, originalen Holzdielenböden wie Kassetentüren, nebst kleiner Scheune, Schuppen und 2 Garagen, auf einem ca. 1.100 m² großen Grundstück.

Bj. 2002, EA-V, HZG Gas, 153 kWh/(m²a)

Dr. Kai W. Schulz
0941/30770-200

KP € 219.000,-*

Falkenstein – Woppmannzell



Waldes Ruh & Waldes Lust!

Einfamilienhaus aus dem Jahr 2005 mit ca. 140 m² Wohnfläche bei 5 Zimmern, Einbauküche, Werkstatt, auf über 1.000 m² Grund, frei. Weitere ca. 2.000 m² Wiese sowie ca. 2.000 m² Wald möglich!

Bj. 2003, EA-B, HZG Holz/Strom, 144 kWh/(m²a), EEK E

Dr. Kai W. Schulz
0941/30770-200

KP € 199.000,-*

Tiefenbach



Platz für Alle(s)! Doppelhaus mit ca. 253 m² Wfl. bei 10 Zi., 2 Küchen, 3 Bädern, 2 Blk., Garage(n) auf ca. 440 m² Grd. **KP € 169.900,-***

Bj. 2005, EA-V, HZG Öl, 176 kWh/(m²a)

Sabine Lehner
0941/30770-223

Altenthann



Idyllisches Wohnen!

Sanierungsbedürftiges Einfamilienhaus mit Stallung, ca. 200 m² Wfl., ca. 720 m² Grund.

Energieausweis nicht erforderlich

Manuela Ehrlinger
0941/30770-224

KP € 125.000,-*

Bruck in d. Oberpfalz



Renovierungsbedürftiges

Mehrfamilienhaus! 5 WE, 1 GE, ca. 236 m² Wfl., ca. 375 m² Grund, 4 Garagen. **KP € 125.000,-***

Bj. 1980, EA-V, HZG Öl, 224,2 kWh/(m²a)

Mario Jehl
0941/30770-234

Geiselhöring



Renovierungsbedürftiges Einfamilienhaus! EFH mit Anbau, Garage, Garten, ca. 100 m² Wfl., ca. 622 m² Grd. **KP € 115.000,-***

Bj. 1960, EA-B, HZG Holz/Strom, 453,3 kWh/(m²a)

Hayrettin Yalcin
0941/30770-231

Kundenwunsch im Fokus.

Rainer Maria Kaetsch

- **Selbständiger Immobilienmakler**
- **Spezialmakler für Frankreich, Spanien und Portugal**

Angebotsfokus:
Häuser und Wohnungen in Lappersdorf und Umgebung.

„Der Kunde ist die wichtigste Person in meinem Geschäft. Er teilt mir seine Wünsche mit. Und meine Aufgabe ist es, diese zu realisieren und mit Leben zu füllen.“

rainer.kaetsch@remax.de
0941/30770-226



* + 3,57% Käuferprov. inkl. 19% MwSt. aus dem KP



Ihre Immobilie in guten Händen.

Hayrettin Yalcin
· Immobilienfachwirt (IHK)
· Immobilienfachmakler (RE/MAX)

Angebotsfokus:
Ihr persönlicher Ansprechpartner für den Verkauf und die Vermietung von Häusern und Wohnungen in Regensburg und Umgebung.

„Der Verkauf und Erwerb einer Immobilie ist eine komplexe Angelegenheit und sehr bedeutende Lebensentscheidung, die

einige Risiken mit sich bringt. Das Geschäft mit einem so hochwertigen Wirtschaftsgut bedarf einer professionellen Vorbereitung und Abwicklung.

Dazu benötigen Sie einen kompetenten Fachmann an Ihrer Seite, der Ihre Interessen mit Sachverstand und Weitsicht vertritt UND durchsetzt – einen starken Partner, der Sie gut berät und rechts- und verhandlungssicher durch jede Phase des Verkaufs- beziehungsweise Kaufprozesses führt. Überzeugen Sie sich von

den Vorteilen meiner Dienstleistung bei einem kostenlosen und unverbindlichen Gespräch.

Rufen Sie mich an und vereinbaren Sie mit mir einen Termin. Gerne setze ich mich für Sie ein!“

hayrettin.yalcin@remax.de
0941/30770-231

Saal a. d. Donau



Klein & Mein! DHH aus dem Jahr 1953 mit ca. 80 m² Wfl. bei 4 Zimmern auf ca. 678 m² Grund in Erbpacht. **KP € 89.000,-***

Energieausweis in Bearbeitung

Dr. Kai W. Schulz
0941/30770-200

Pielenhofen



Idyllisches Reihenhäuschen-Feriendomizil! Ca. 65 m² Wfl., ca. 63 m² Grd., 3 Zimmer, Baujahr um 1900, direkt an der Naab. **KP € 69.000,-***

Energieausweis in Bearbeitung

Mario Jehl
0941/30770-234

Oberviechtach



Einfamilienhaus sucht fleißigen Handwerker! Das kleine EFH befindet sich im malerischen Oberviechtach im Oberpfälzer Wald. In der ersten Hälfte des 20. Jahrhunderts erbaut, ist das Haus mittlerweile stark renovierungsbedürftig. Ein ca. 500 m² großer Garten lädt zum Entspannen ein. **KP € 39.900,-****

Kein Energieausweis erforderlich

Michael Hopper
0941/30770-222



Erst wenn Sie zufrieden sind, bin ich es auch!

Conny Probst
Immobilienmaklerin (IHK)
Angebotsfokus:

Verkauf und Vermietung von Häusern und Wohnungen in Regensburg und Umgebung.

„Sie wollen eine Immobilie verkaufen oder vermieten? Dann wählen Sie doch den bequemsten und zugleich lukrativsten Weg. Lehnen Sie sich zurück

und profitieren Sie von der qualitativ hochwertigen Dienstleistung, für die RE/MAX bekannt ist – und für die ich mit meinem Namen stehe. Denn meine Kunden sind die wichtigsten Personen in meinem Geschäft. Ihre Wünsche sind mein Maßstab. Erst wenn Sie vollkommen zufrieden sind, bin ich es auch!“

conny.probst@remax.de
0941/30770-235

RE/MAX auf facebook

Einfach QR-Code scannen:



www.facebook.com/remax.regensburg

Kroatien



Ihr neues Traumdomizil auf der Insel Vir! Ferienhaus zur Eigennutzung sowie für Kapitalanleger mit zwei Wohnungen zu je ca. 80 m² und einem kleinem Penthouse mit ca. 50 m², komplett möbliert, ca. 200 m vom Meer entfernt, Bj. 2000. **KP € 299.000,-*****

Energieausweis nicht erforderlich

Daniela Hecker
0941/30770-245

Wohnung mieten

Sicher vermieten mit RE/MAX – wir finden den passenden Mieter für Sie!

Regensburg – Weichs



Zwei für Eine(n)! 2-Zi.-Whg. mit ca. 40 m² Wfl., Bj. 1962, praktische Einbauschränke, Küchenzeile. **KM € 310,- + NK**

Bj. 1992, EA-V, HZG Öl, 148 kWh/(m²a)

Conny Probst
0941/30770-235

Regensburg – Kumpfmühl



vermietet

Grüner Daumen gesucht ...
4-Zi.-Whg. mit ca. 98 m² Wohnfläche, Terrasse und (Rosen-)Garten, Duplexstellplatz. **VERMIETET**

Bj. 2001, EA-V, HZG Gas, 54,8 kWh/(m²a)

Conny Probst
0941/30770-235

Anlageobjekte

Die Renditeerwartung ausgesuchter Immobilien macht sie für Kapitalanleger besonders interessant.

Schwarzenbach



Mehrfamilienhaus mit 24 Wohnungen!

Ca. 2.392 m² Grund, ca. 1.386 m² Wfl., voll vermietet, laufend instand gehalten, gepflegte Wohnanlage, ca. 9% Rendite.

835.000,-*

Bj. 1960, EA-V, HZG Gas, 128 kWh/(m²a)

Michael Müllner
0941/30770-140

Regensburg – Innerer Westen



verkauft

Ihre Kapitalanlage! Große, gepflegte Praxisräume in bester Lage, langjährig vermietet, Stellplätze, ca. 5% Rendite **VERKAUFT***

Bj. 1992, EA-V, HZG Gas, 128 kWh/(m²a)

Michael Müllner
0941/30770-140

Roding



verkauft

Gepflegtes Mehrfamilienhaus in schöner Stadtrandlage!

5% Rendite: 7 Wohnungen mit 8 Garagen und Stellplätzen im Teileigentum, einzeln oder gesamt, gute Infrastruktur, voll vermietet.

VERKAUFT*

Bj. 1991, EA-V, 121,2 kWh/(m²a)

Michael Müllner
0941/30770-140

Regensburg – Innerer Westen



verkauft

Ideale Kapitalanlage!

Praxisräume, langjährig vermietet in bester Lage, ca. 159 m², EG, Stellplätze. **VERKAUFT***

Bj. 1992, EA-V, HZG Gas, 128 kWh/(m²a)

Michael Müllner
0941/30770-140

Mallersdorf – Pfaffenberg



Vielseitiges Wohn- und Gasthaus!

Ca. 800 m² Wfl., ca. 740 m² Gewerbefläche, ca. 1.000 m² Grd., renovierungsbedürftig, 20 Zimmer, Gastronomiebereich, Biergarten, Fremdenzimmer, mehrere Wohneinheiten. **KP € 389.000,-***

Bj. 1990, EA-B, HZG Öl/Ström, 161,3 kWh/(m²a)

Corinna Storbeck
0941/30770-236

Sulzbach – Rosenberg



verkauft

Mehrfamilienhaus zur Kapitalanlage!

16 Wohnungen mit TG, voll vermietet, ca. 1.412 m² Grund, ca. 1.135 m² Wohnfläche, zentral und ruhig gelegen, sehr gepflegte Wohnanlage, laufend instand gehalten, Top-Investment mit ca. 6% Rendite! **VERKAUFT***

Bj. 1994, EA-V, 104,7 kWh/(m²a)

Michael Müllner
0941/30770-140

Sichern Sie sich starke Kompetenz!

Michael Müllner

- Dipl.-Immobilienwirt (DIA)
- Immobilienfachwirt (IHK)
- Kaufmann der Grundstücks- und Wohnungswirtschaft

Angebotsfokus: Verkauf von Wohnungen und Häusern (insbesondere Mehrfamilien- und Geschäftshäuser).

Erfolgsbilanz:

Mehrfach Bester RE/MAX Makler Deutschlands

Andrea Rösch

- Gepr. Immobilienfachwirtin (IHK)
- Immobilienmaklerin
- Assistentin

Angebotsfokus:

Vermietung und Verkauf von Wohnungen und Häusern.



„Gerade weil bei Immobiliengeschäften hohe Summen auf dem Spiel stehen, sind ein fachkundiger Rat und eine konstruktive Unterstützung sehr wichtig und gewinnbringend. In unserem eingespielten Team ergänzen sich unsere Kernkompetenzen zum Vorteil unserer Kunden.“

michael.muellner@remax.de
0941/30770-140

andrea.roesch@remax.de
0941/30770-227



* +3,57% Käuferprov. inkl. 19% MwSt. aus dem KP ** € 2.000,- inkl. 19% MwSt. *** +5,95% Käuferprov. inkl. 19% MwSt.

Cham



Wohn- und Geschäftshaus in der City! Das Objekt liegt in einer vorteilhaften Geschäftslage der Stadt und wurde 1973 umgebaut. Weitere Modernisierungen wie Heizungsanlage (Fernwärme), Brandschutzwand, Dachterrasse, Fassaden- und Innenwandanstrich u. v. m. wurden erst ca. 2015 vorgenommen. Objekt unterkellert. EG Gewerbe ca. 43 m² Nfl., 1. OG ca. 47 m² Wfl., 2. OG ca. 47 m² Wfl., DT, gesamt ca. 119 m² Wfl., ca. 80 m² Grund. **KP € 295.000,-***

Bj. 2015, EA-V, HZG Fernwärme, Gewerbe 222,2 kWh/(m²a), Wohnteil 76,5 kWh/(m²a)

Robert Schott
0941/30770-228



Regensburg



Top-Gewerbeobjekt mit 6,4 % Rendite!

Regensburg ist ein innovativer Standort für Wirtschaft und Investition. Das angebotene Gewerbeobjekt befindet sich in einer werthaltigen Lage nahe der Autobahnausfahrt Zentrum – ideal für Kunden und Zulieferer. Das Ensemble ist voll vermietet mit insgesamt 17 Einheiten, Tiefgaragen und Stellplätzen. Der Mieternmix besteht z. B. aus diversen Arztpraxen, Ladengeschäften, Steuer- und Anwaltskanzlei, Büros und Schulungsräumen. Grdst. ca. 5.499 m², Mietfläche ca. 3.741 m².

VERKAUFT*

Energieausweis nicht erforderlich

Michael Müllner
0941/30770-140

Haus mieten

Vermietung ist Vertrauenssache: Verlassen Sie sich auf den Service von RE/MAX. Schnell, professionell und rechtssicher.

München



Ideal für Familien mit Kindern!

DHH mit ca. 127 m² Wfl., 6 Zimmern, ca. 250 m² Grund, 3 Bädern, Südwest-Garten mit Terrasse, Garage, elektrische Rollläden.

KM € 2.150,- + NK

Bj. 1992, EA-V, HZG Erdgas, 114,9 kWh/(m²a)

Maximilian Jaquet
0941/30770-241

Laaber



Wohnen im Reihenhaus! RH, ca. 134 m² Wfl., 3 SZ, 2 Bäder, EBK, Blk. u. Terr., 2 Pkw-Stpl., je € 15,- mtl., sofort frei.

KM € 834,- + NK

Bj. 1990, EA-B, HZG Öl, 115 kWh/(m²a)

Robert Schott
0941/30770-228



Verkaufen oder vermieten? Ich berate Sie gerne!

Robert Schott
Immobilienfachmakler
(RE/MAX)

Angebotsfokus:

Häuser und Wohnungen im Stadt- und Landkreis Regensburg.

„Immobilien sind gute Kapitalanlagen, aber auch sie unterliegen den Wertschwankungen, resultierend aus Angebot und Nachfrage. So waren die Zeiten für einen Verkauf selten

besser als heute, aber es sind noch andere Aspekte zu berücksichtigen, um eine gute Rendite zu erzielen. Ich helfe Ihnen dabei mit meiner Erfahrung und Marktkenntnis und liefere Ihnen mit der kostenlosen und marktgerechten Verkaufswertberechnung die Grundlage für eine richtige Entscheidung.

Je nachdem, ob der Verkauf oder die Vermietung Ihrer Immobilie ratsam ist,

sorge ich für zuverlässige und auf Bonität geprüfte Mieter – oder ich begleite Sie durch den gesamten Verkaufsprozess bis zum Notar.

Rufen Sie mich an und ich finde gemeinsam mit Ihnen die beste Lösung für Sie!“

robert.schott@remax.de
0941/30770-228

RE/MAX Collection

Die Marke für exklusive Objekte.



Beratung mit Kompetenz und Niveau.

Thomas Meinschmidt
 · Dipl.-Ing. (FH) der Architektur
 · Sachverständiger für die
 Bewertung von Grundstücken
 und Gebäuden (BVFS)



Angebotsfokus:
 Exklusive Wohnungen, Einfamilienhäuser und Villen im Raum Regensburg (RE/MAX Collection).
 „Die Betreuung durch einen erfahrenen und seriösen Partner ist bei Immobiliengeschäften besonders wichtig. Eine fachkundige Bewertung ist dabei das A und O.“

thomas.meinschmidt@remax.de
0941/30770-110



Nahe Straubing



Rarität! Historisches Bauernhaus!

Absolut ruhige und idyllische Lage! Ca. 350 m² Wfl., ca. 13.000 m² Grund, tolle Aussicht ins Grüne, Ortsrand-/Alleinlage, 1980 komplett neu aufgebaut, historische Türen, Kaminzimmer, Kachelofen, Weiher, Stallung usw.

Bj. 1983, EA-B, HZG Öl, 133,8 kWh/(m²a)

KP € 950.000,-*

Thomas Meinschmidt
0941/30770-110

Germering



Großzügige Doppelhaushälfte in ruhiger, sonniger Lage!

Ca. 108 m² Wfl. + ca. 61 m² für z. B. Büro oder ELW, ca. 422 m² Grund, Garage.

Bj. 1995, EA-B, HZG Öl, 333 kWh/(m²a)

KP € 745.000,-*

Thomas Meinschmidt
0941/30770-110

Tschechien



Denkmalgeschützte Kloster-/Schlossanlage mit vielen Nutzungsmöglichkeiten! Geschlossene Vier-Seiten-Anlage, ca. 3.800 m² Gebäude-Nutzfläche, ca. 237.550 m² Grund, auf einer leichten Anhöhe in Alleinlage inmitten einer wunderschönen und waldreichen Landschaft, umfassend saniert, ca. 1703 erbaut, alte Schmiede aus 1753, Hauskapelle, Weinkeller, Pferdeweide und Stallungen, historisch namhafte Vorbesitzer, verschiedenste Nutzungen denkbar (z. B. Hotel- und Restaurantbetrieb, Freizeitcenter, Begegnungsstätte, Seniorenresidenz, Meditationszentrum usw.).

Energieausweis nicht erforderlich

KP auf Anfrage

Thomas Meinschmidt
0941/30770-110

Ihr erfahrener Immobilienpartner.

Wolfgang Marzinke
 · Immobilienfachwirt (IHK)
 · Luxury Home Marketing
 Spezialist RE/MAX Collection
Angebotsfokus:
 Häuser, Wohnungen und Villen im Raum Regensburg

Bei der Abwicklung und Beratung setze ich ebenso wie bei meinen Kontakten auf höchstes Niveau.

Rufen Sie mich an – ich berate Sie gerne.*

wolfgang.marzinke@remax.de
0941/30770-233

„Was mir bei meiner Tätigkeit bei RE/MAX seit über 10 Jahren am wichtigsten ist?“

Dass meine Kunden nicht nur von meinem Know-how profitieren, sondern auch und vor allem von meiner Diskretion.





Kompetenz und Erfahrung – für Sie!

Mario Jehl
· Immobilienmakler (IHK)
· Immobilienfachmakler (RE/MAX)

Angebotsfokus: Verkauf / Vermietung von Häusern, Grundstücken und Gewerbeobjekten in Regensburg sowie den Landkreisen Regensburg und Kelheim.

„Mit 16 Jahren Vertriebserfahrung weiß ich, worauf es ankommt: In allererster Linie auf den Kunden, seine Zufriedenheit und darum, seine Ziele so rasch und effizient wie möglich zu erreichen.“

Nicht umsonst habe ich bei RE/MAX den Ruf, besonders zielstrebig zu sein. Aber nicht nur das Tempo zählt – am liebsten punkte ich mit meiner Bauerfahrung und meinem Ehrgeiz nach bester Qualität. Alles andere macht nicht glücklich.

Nehmen Sie meine Versprechen beim Wort!“

mario.jehl@remax.de
0941 / 30770 - 234

Wohnung kaufen

Kaufen statt mieten?
Bei den heutigen Zinsen und unseren Angeboten eine echte Option.

Bad Abbach



4-Zimmer-Wohnung mit zwei Balkonen & Aussicht!
Baujahr 2000, ca. 100 m² Wohnfläche, 2 Balkone, 2 Tiefgaragenstellplätze, frei.

KP € 290.000,-*

EA-V, HZG Gas, 75 kWh/(m²a)
Steffen Hemme
0941 / 30770 - 210

Regensburg – Reinhausen



Erstbezug nach Sanierung! Besondere 2-Zi.-Mais.-Whg., ca. 75 m² Wfl., EBK, Bad mit Wanne u. Du., Blk., Stpl. im Freien. **KP € 249.000,-***
Bj. 2013, EA-B, HZG Strom, 74,9 kWh/(m²a)

Corinna Storbeck
0941 / 30770 - 236

Regensburg – Westen



DG-Wohnung mit Weitsicht!
Ca. 75 m² Wfl., 3 Zimmer, Top-Lage im 7. Stock, große Loggia, Aufzug, EBK, 1 TG-Stellplatz inkl., Erbpacht.

KP € 195.000,-*

Bj. 1973, EA-V, HZG Gas, 185,5 kWh/(m²a)
Wolfgang Marzinke
0941 / 30770 - 233

Maxhütte – Haidhof



Wohnung in ruhiger, zentraler Lage! Die schöne 3-Zi.-EG-Whg. mit ca. 90 m² Wfl. befindet sich in einem Zweiparteienreihenhaus. Zu der neuwertigen Wohnung gehört ein kleiner Garten sowie ein zusätzlicher Hobbyraum im Keller. Die Stellplätze für Ihre Pkw befinden sich direkt vor dem Haus.

KP € 179.000,-*

Bj. 2003, EA-V, HZG Gas, 72,1 kWh/(m²a)
Rudolf Arnold
0941 / 30770 - 238

Alle Interessen im Blick – Ihre Zufriedenheit im Fokus.



Corinna Storbeck
· Immobilienmaklerin (IHK)
· Bachelor of Arts (Univ.)

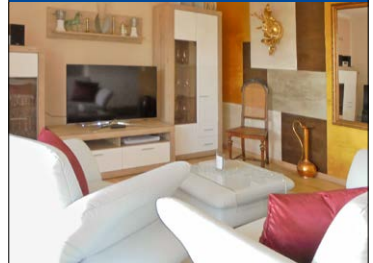
Angebotsfokus: Verkauf und Vermietung von Häusern und Wohnungen in Regensburg und Umgebung.

„Als geprüfte Immobilienmaklerin begleite ich Sie beim Verkauf Ihrer Immobilie durch alle Phasen, von der Verkaufswertermittlung über

die Vermarktungsstrategie bis hin zur Schlüsselübergabe. Somit kann ich all Ihre Interessen im Blick behalten. Mit detailliertem Wissen und Erfahrung unterstütze und berate ich Sie zu Ihrer vollsten Zufriedenheit. Das sind meine Ziele, dafür setze ich mich ein!“

corinna.storbeck@remax.de
0941 / 30770 - 236

Nittenau



Neuwertige 3-Zi.-Whg. mit wunderbarem Ausblick! Ca. 90 m² Wfl., gr. Blk., zzgl. Do.-Gge., hochw. Ausstattung, EBK. **KP € 179.000,-***

Bj. 2014, EA-B, HZG Biogas, 50,7 kWh/(m²a)
Corinna Storbeck
0941 / 30770 - 236

Kontrolle ist gut. Vertrauen ist besser!

Maximilian Jaquet

- Immobilienkaufmann (IHK)
- Immobilienfachmakler (RE/MAX)

Angebotsfokus:

Verkauf und Vermietung von Häusern und Wohnungen in Regensburg und Umgebung sowie München und Umgebung.

„Damit Sie beim Immobilienkauf keine Risiken eingehen, kümmere ich mich professionell um all Ihre Belange. Beratend. Betreuend. Partnerschaftlich. Schenken Sie mir Ihr Vertrauen und damit RE/MAX, dem Marktführer mit hohem Servicestandard und dem größten Maklernetzwerk weltweit.“

Profitieren Sie von meiner Ausbildung, Qualifikation und meinem Know-how, das ich mir als Immobilienfachmakler bei RE/MAX über Jahre angeeignet habe.

Mit einer durchdachten Vermarktungsstrategie und mit viel Engagement führe ich Ihre Immobilientransaktion zum Vermittlungserfolg und helfe Ihnen, die bestmögliche Entscheidung zu treffen. Denn meine obersten Ziele sind Ihre Zufriedenheit und Ihr Vertrauen.“

maximilian.jaquet@remax.de
0941 / 30770 - 241



Bad Abbach



Sonniger Süden! 3-Zi.-Whg. aus dem Jahr 2005 mit ca. 78 m² Wfl., Einbauküche, Balkon, zzgl. TG-Stellplatz. **KP € 189.000,-***
Bj. 2003, EA-V, HZG Gas, 71 kWh/(m²a)
Dr. Kai W. Schulz
0941 / 30770 - 200

Hemau – Laufenthal



Hausgleich! Wohnen auf ca. 126 m² bei 4,5 Zimmern, EBK mit separater Speisekammer, 2 Balkone, Garten, 2 Außenstellplätze. **VERKAUFT***
Bj. 1993, EA-V, HZG Öl, 142 kWh/(m²a)
Conny Probst
0941 / 30770 - 235

Burgthann



Stadt, Land, Bahn! Im Grünen wohnen, in der Stadt arbeiten! Die ca. 100 m² große Wohnung im Burgthanner Ortsteil Mimbberg liegt im Erdgeschoss eines Einfamilienhauses in einer gut situierten Wohngegend. In nur ca. 20 Minuten ist man mit der S-Bahn am Nürnberger Hauptbahnhof. **KP € 179.000,-***
Bj. 1989, EA-B, HZG Gas, 193 kWh/(m²a)
Michael Hopper
0941 / 30770 - 222

Regensburg – Süden



Gute Wohnung – gute Lage! 2-Zi.-Whg., hell und gepflegt, EBK, Laminat, ca. 48 m² Wfl., frei, Balkon, TG-Stellplatz. **KP € 159.000,-***
Bj. 1984, EA-V, HZG Gas, 173 kWh/(m²a)
Michael Müllner
0941 / 30770 - 140

Nittendorf



Wohnen wie im eigenen Haus! Maisonette-Whg., ca. 103 m² Wfl., 3,5 Zimmer, 3. OG, Keller, TG-Stpl., Außenstpl., frei. **KP € 149.000,-***
Bj. 1991, EA-V, HZG Öl, 101 kWh/(m²a)
Tobias Vilsmeier
0941 / 30770 - 243

Schwandorf



Top-3-Zimmer-Wohnung in Schwandorf! Ca. 77 m² Wfl. in einem gepflegten Mehrfamilienhaus, inkl. eines Tiefgaragen-Stellplatzes. Zu der Wohnung gehört eine Terrasse und ein kleiner Garten. Das Bad ist mit einer Badewanne ausgestattet. Im Keller befindet sich ein zusätzlicher Hobbyraum. **KP € 139.000,-***
Bj. 1993, EA-V, HZG Öl, 120,2 kWh/(m²a)
Rudolf Arnold
0941 / 30770 - 238

Regensburg



„Ihr Stadtwesten!“ 2-Zimmer-Wohnung mit ca. 57 m² Wfl., Balkon, Duplex. **VERKAUFT***
Bj. 1994, EA-V, HZG Öl, 72,3 kWh/(m²a)
Maximilian Jaquet
0941 / 30770 - 241

Pentling



1-Zimmer-Appartement! Für Kapitalanleger: 1-Zimmer-Appartement, ca. 24 m² Wfl., EBK. **VERKAUFT***
Bj. 2013, EA-B, HZG Gas, 65,4 kWh/(m²a)
Mario Jehl
0941 / 30770 - 234

Bad Abbach



Tolle Aussicht! Attraktive 2-Zi.-Whg., Dachbalkon mit schönem Blick ins Grüne, ca. 47 m² Wfl., gepflegt, Carport. **KP € 129.000,-***
Bj. 1998, EA-V, HZG Gas, 104 kWh/(m²a)
Michael Müllner
0941 / 30770 - 140

Roding



Sonnige Whg. mit gr. Dachstudio! Ca. 120 m² Wfl., gr. Blk., hochw. EBK vorh., Gge., Holz- u. Fahrradschuppen, Schwedenofen. **VERKAUFT***
Bj. 2001, EA-B, HZG Öl, 79,4 kWh/(m²a)
Maximilian Jaquet
0941 / 30770 - 241

* + 3,57% Käuferprov. inkl. 19% MwSt. aus dem KP

Köfering



Ideale Kapitalanlage!
Vermietete 2-Zi.-Whg. mit Terrasse und Garten, ca. 48 m² Wfl., Keller, Carport. **KP € 129.000,-***

Bj. 1990, EA-V, HZG Öl, 106 kWh/(m²a)

Tobias Vilsmeier
0941/30770-243

Leipzig



Historische Wohnlage im Grünen!
3-Zi.-App., ca. 71 m² Wfl., Balkon, 2001 saniert. **KP € 110.000,-***

Bj. 1999, EA-V, HZG Flüssiggas, 89,7 kWh/(m²a)

Maximilian Jaquet
0941/30770-241

Straubing



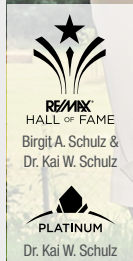
Gute Kapitalanlage!
Helles Appartement mit großem Süd-Balkon, ca. 35 m² Wfl., Bad mit Wanne, Küche mit Fenster, Kellerabteil, Carport, derzeit frei. **KP € 89.000,-***

Bj. 1996, EA-V, HZG Gas, 74 kWh/(m²a)

Thomas Meinschmidt
0941/30770-110



KP € 89.000,-*



Team Schulz & Schulz et al.: Sabine Lehner, Dr. Kai W. Schulz & Birgit A. Schulz (von links)

wortliches und verantwortungsvolles Arbeiten gewöhnt, bereichert **Sabine Lehner** seit 2010 unser Team mit Empathie und Sachverstand. Auch als selbständige Immobilienmaklerin bei RE/MAX erfolgreich, begleitet sie Sie insbesondere als die Expertin für Vermietungen.

sabine.lehner@remax.de
0941/30770-223

VERTRAUEN GENUSS
RESPEKT LEBENSFREUDE
AUFRICHTIGKEIT HUMOR
INTEGRITÄT AUTHENTIZITÄT

SEIN MENSCH & QUALITÄT FLEISS
LEIDENSCHAFT ORIGINALITÄT KONTINUITÄT
INNOVATION STRUKTUR
ELOQUENZ ERFAHRUNG
AMBITION BILDUNG
ERFOLG

„Gemeinsam stehen wir in diesem **Anspruch** wie **Versprechen** für mehr als **25 Jahre RE/MAX**. Profitieren Sie bei Verkauf und Vermietung – finden Sie uns auch unter **www.ihre-immomakler.de**

Deshalb haben wir gerne die Chance ergriffen, uns als RE/MAX Regensburg sozial zu engagieren. So haben wir auch mit Hilfe unserer Kunden über die letzten Jahre mit einigen Projekten das Kinderzentrum St. Vincent unterstützen können.

Darüber hinaus sind wir seit gut acht Jahren exklusiver Immobilienpartner der PSD Bank Niederbayern-Oberpfalz.“



Straubing – Ittling



Top-Rendite!
2-Zi.-Whg., ca. 55 m² Wfl., Bj. 2000, inkl. Duplexstellplatz, Wintergarten, Bad mit Wanne. **KP € 89.000,-***

Bj. 2001, EA-V, HZG Gas, 122,6 kWh/(m²a)

Corinna Storbeck
0941/30770-236

Maxhütte – Haidhof



Kapitalanlage!
2-Zi.-Whg., BIK., Stpl. im Freien, Tageslichtbad mit Wanne, EBK, ca. 50 m² Wfl. **KP € 74.000,-***

Bj. 1952, EA-B, HZG Öl, 272,7 kWh/(m²a)

Corinna Storbeck
0941/30770-236

Nittendorf



Kapitalleger aufgepasst!
Vermietetes App., ca. 33 m² Wfl., 1. OG, Lift, Wasch-/Trockenraum, Stpl. vorm Haus. **KP € 68.500,-***

Bj. 1995, EA-V, HZG Öl, 62 kWh/(m²a)

Tobias Vilsmeier
0941/30770-243

VERANTWORTUNG(S). BEWUSST. SEIN.

Birgit A. Schulz

- Geprüfte Immobilienfachwirtin (IHK)
- Immobilienwirtin (DIA)

Ihre Expertin für Häuser und Wohnungen nicht nur in Kumpfmühl.

Beginnend mit ihrer Ausbildung hat **Birgit A. Schulz** das Immobiliengeschäft in fast zwei Dekaden in nahezu all seinen Facetten kennengelernt, vor RE/MAX zuletzt als Immobilienverwalterin. Seit 2005 bei RE/MAX in Regensburg, hat sie alsbald ihr Studium zur geprüften Immobilienfachwirtin sowie zur Immobilienwirtin an der DIA in Freiburg erfolgreich absolviert – und genießt zur Zeit bis Sommer 2017 ihre Kleinkindpause.

birgit.schulz@remax.de
0941/30770-229

Dr. Kai W. Schulz

Diplom-Kaufmann
Ihr Experte insbesondere für Immobilien in Steinweg.

Dr. **Kai W. Schulz** hat an der Universität in Regensburg erfolgreich Betriebswirtschaftslehre studiert und folgend dort in Volkswirtschaftslehre promoviert. Seit 2006 bei RE/MAX, führt er zusammen mit seiner Frau das Team Schulz & Schulz et al. mit großer Eloquenz und Ehrlichkeit.

kai.schulz@remax.de
0941/30770-200

Sabine Lehner (Assistentin)

- Diplom-Oecotrophologin
- Ausgebildete Immobilienfachmaklerin (RE/MAX)

Als Kauffrau und Diplom-Oecotrophologin über Jahre schon eigenverant-

Bodenwöhr



reserviert

Idyllisch wohnen, wo andere Urlaub machen! Nähe Hammersee: Diese Whg. bietet d. perfekten Ausgangspunkt für Unternehmungen i. d. Natur.

Bj. 1992, EA-B, HZG Gas, 252 kWh/(m²a) **KP € 47.000,-*****

Michael Hopper
0941/30770-222

Immobilien sind Vertrauenssache!

Michael Hopper
Selbständiger Immobilienmakler
Angebotsfokus:

Verkauf und Vermietung von Häusern und Wohnungen in Regensburg und Umgebung.

„Die eigenen vier Wände – ob nun im eigenen Besitz oder zur Miete – sind Rückzugsort und Ruheoase zugleich. Darum ist es umso wichtiger, sich in seinen eigenen vier Wänden

rundum wohlfühlen. Schenken Sie mir Ihr Vertrauen, ich setze mich mit Herzblut und Sachverstand dafür ein, dass Sie Ihre Traumimmobilie finden oder Ihre Immobilie zum besten Preis verkaufen bzw. vermieten. Denn Immobilien sind mehr als nur ein Dach über dem Kopf – Immobilien sind pure Lebensqualität!“

michael.hopper@remax.de
0941/30770-222



Wiesenfelden



Wiesen & Felden! 1-Zi.-App. mit ca. 32 m² Wfl., Bj. 1978, begehbare Kleiderschrank, Pantry-Küche und Süd-Balkon. **KP € 30.000,-***

Bj. 1978, EA-V, HZG Öl, 136 kWh/(m²a)

Conny Probst
0941/30770-235

Leipzig



Wir verkaufen Ihre Immobilie in Leipzig

Mit unserem Partner vor Ort bieten wir Ihnen den gewohnten RE/MAX Service. Sprechen Sie uns an.

Steffen Hemme
0941/30770-210

Gewerbeobjekte

Profitieren Sie vom Insiderwissen und den guten Kontakten unserer Spezialisten für Gewerbeobjekte und sichern Sie sich so den besten Start für Ihr Unternehmen.

Abensberg



reserviert



Grundstück mit Werkgebäuden! Das ca. 22.022 m² große Grdst. mit Werkgeb., Lagerpl. u. Freifl. liegt verkehrsgünstig mit sehr guter Anbindung an die A93 u. B16. Es handelt sich um teilw. abbruchreifen Altbestand. Derzeit liegt kein Bebauungsplan vor. Für einen Gewerbebetrieb ist ein Vorbescheid nötig.

Energieausweis in Bearbeitung **KP € 699.000,-***

Robert Schott
0941/30770-228

Regensburg – Ziegetsdorf



Flexibel nutzbare Gewerbeeinheit! Ca. 279 m² Nutzfläche, teilbar in zwei Einheiten (EG/OG), auch Wohnung und Büro möglich, zwei Eingänge, 6 TG-Stellplätze und 2 Außenstellplätze, Bj. 1989, gepflegte Anlage, zur Eigennutzung oder als Kapitalanlage geeignet. **KP € 558.000,-***

Bj. 1988, EA-V, HZG Gas, 172 kWh/(m²a)

zzgl. Stellplätze

Thomas Meinlschmidt
0941/30770-110

Regensburg



Laden in der Altstadt! Die Ladeneinheit mit ca. 52 m² in einem denkmalgeschützten Haus ist an einen Verein vermietet. Unterhalb des Ladens befindet sich ein ca. 24 m² großer Kellerraum, der vom Laden aus zugänglich ist. Das Haus wurde 1989 kernsaniert. Es besteht kein Reparaturstau.

Energieausweis nicht erforderlich

KP € 179.900,-*

Rainer Maria Kaetsch
0941/30770-226

* +3,57% Käuferprov. inkl. 19% MwSt. aus dem KP *** € 2.500,- inkl. 19% MwSt.

Gewerbe- flächen

Professionell vermarktet,
erfolgreich vermietet.
Lassen Sie sich von RE/MAX
unterstützen!

Barbing



Neu zu erstellende Halle mit Büro!

Die zu vermietende Halle mit Bürotrakt wird bis 10/2016 neu erstellt.
Ca. 200 m² Hallenfläche, Büro zw. 35 m² und 70 m² möglich. 2 WCs,
Duschbad und Küche sind vorgesehen. 1 Rolltor (6 m hoch/4,50 m breit).

Energieausweis in Bearbeitung

KM € 3.000,- + NK *)

Steffen Hemme
0941/30770-210

Regensburg – Altstadt



Nette kleine Gastronomie mit Flair!

Ca. 86 m², 35 Sitzplätze,
voll möbliert und voll ausgestattet.
Sofort frei. **KM € 1.800,- + NK (**)**

Bj. 2008, EA-V, HZG Gas, 97,7 kWh/(m²a)

Mario Jehl
0941/30770-234

Regenstauf



Sehr zentral gelegene Büro-/Praxisräume! Ca. 225 m² Gewerbefl.,
Sozialraum, Küche, WCs, 10 Zi.,
GR veränderbar. **KM € 1.700,- + NK**

Bj. 1987, EA-V, HZG Gas, 122,5 kWh/(m²a)

Corinna Storbeck
0941/30770-236

Baugrund- stücke

Freie Grundstücke in
attraktiven Wohngebieten
zu günstigen Preisen
finden Sie hier.

Beratzhausen

Beratzhausen

Bauherr im Labertal gesucht!

Grundstück, ca. 1.253 m², voll
erschlossen, bebaubar nach
§ 34 BauG, zentrale Lage.

Energieausw. nicht erforderlich **KP € 120.000,-***

Maximilian Jaquet
0941/30770-241

Impressum

Herausgeber:
RE/MAX in Regensburg
real estate GmbH & Co. KG
Prüfeninger Schloßstraße 2
93051 Regensburg
Tel. 0941/307700
Fax 0941/30770-17
real-estate@remax.de
www.remax-regensburg.de

Konzeption & Design:
2dm GmbH, München · www.2dm.de

Auflage: 100.000 Stück

Alle Immobilienpreise ohne
Gewähr, verbindliche Preise nur
in Absprache mit dem Makler.

* +3,57% Käuferprov. inkl. 19% MwSt. aus dem KP ** +1,19 NKM inkl. 19% MwSt. *** +2,38 NKM inkl. 19% MwSt.

Herzliche Glückwünsche zum Jubiläum!

Danke für so viel Engagement und Leistung!



Erfahrung, Engagement und Kompetenz zeichnen RE/MAX
seit jeher aus.

Wir bedanken uns für Loyalität,
Einsatz und Teamgeist!

15 Jahre
Michael Müllner
Andrea Rösch

10 Jahre
Wolfgang Marzinke
Birgit A. Schulz
Dr. Kai W. Schulz

5 Jahre
Tobias Vilsmeier
Conny Probst
Larissa Schubert

Michael Müllner, Wolfgang Marzinke, Conny Probst, Tobias
Vilsmeier, Andrea Rösch, Dr. Werner Gross, Birgit A. Schulz,
Dr. Kai W. Schulz, Larissa Schubert (von links)

RE/MAX in Regensburg, real estate GmbH & Co. KG, Prüfeninger Schloßstraße 2, 93051 Regensburg
www.remax-regensburg.de · Tel. 0941/30770-123

RE/MAX
in Regensburg